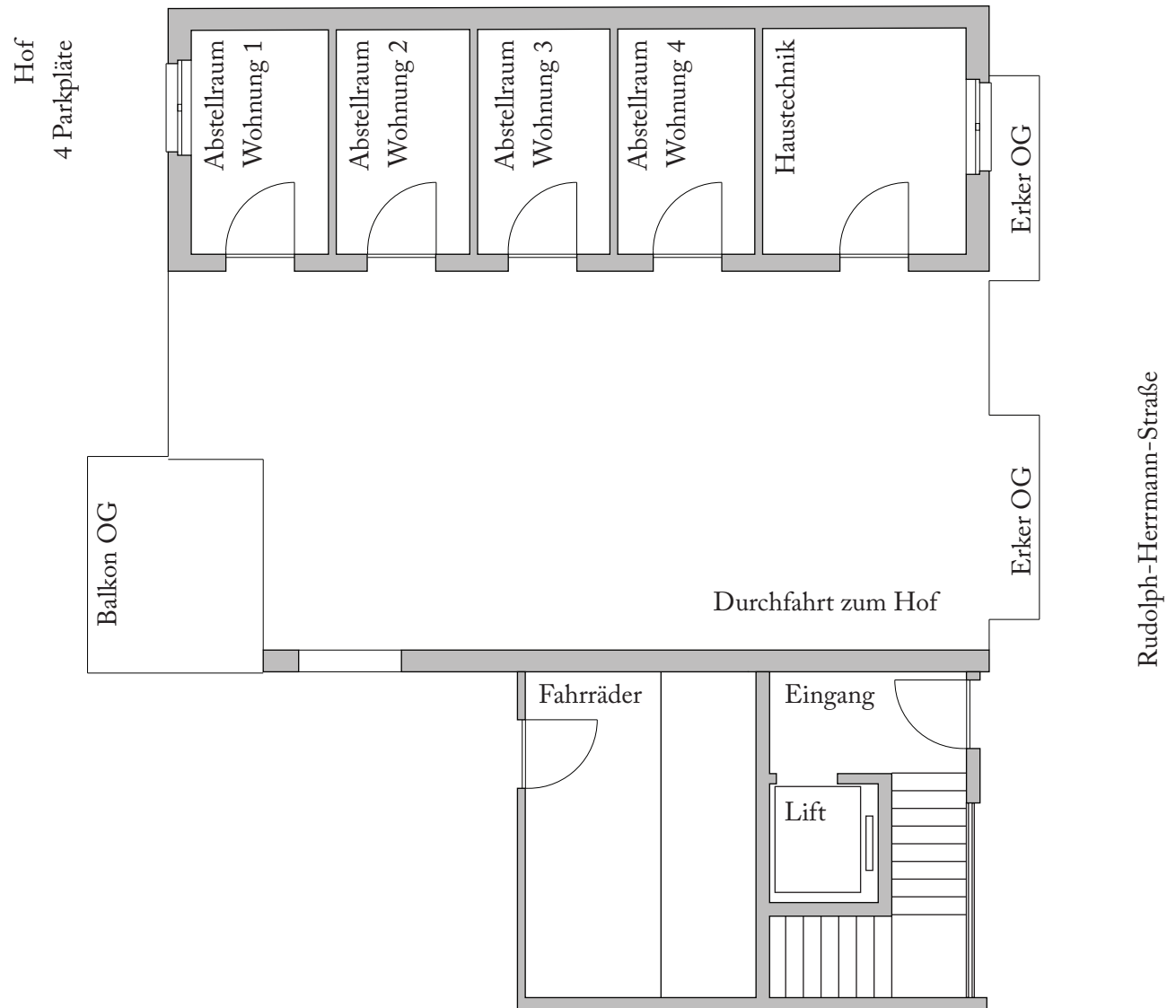


Erdgeschoss

Abstellraum Wohnung 1	6,66 m ²
Abstellraum Wohnung 2	6,55 m ²
Abstellraum Wohnung 3	6,56 m ²
Abstellraum Wohnung 4	6,50 m ²
Haustechnik	9,99 m ²
Fahrräder	16,65 m ²



Grundriss Erdgeschoss

Rudolph-Herrmann-Straße 26

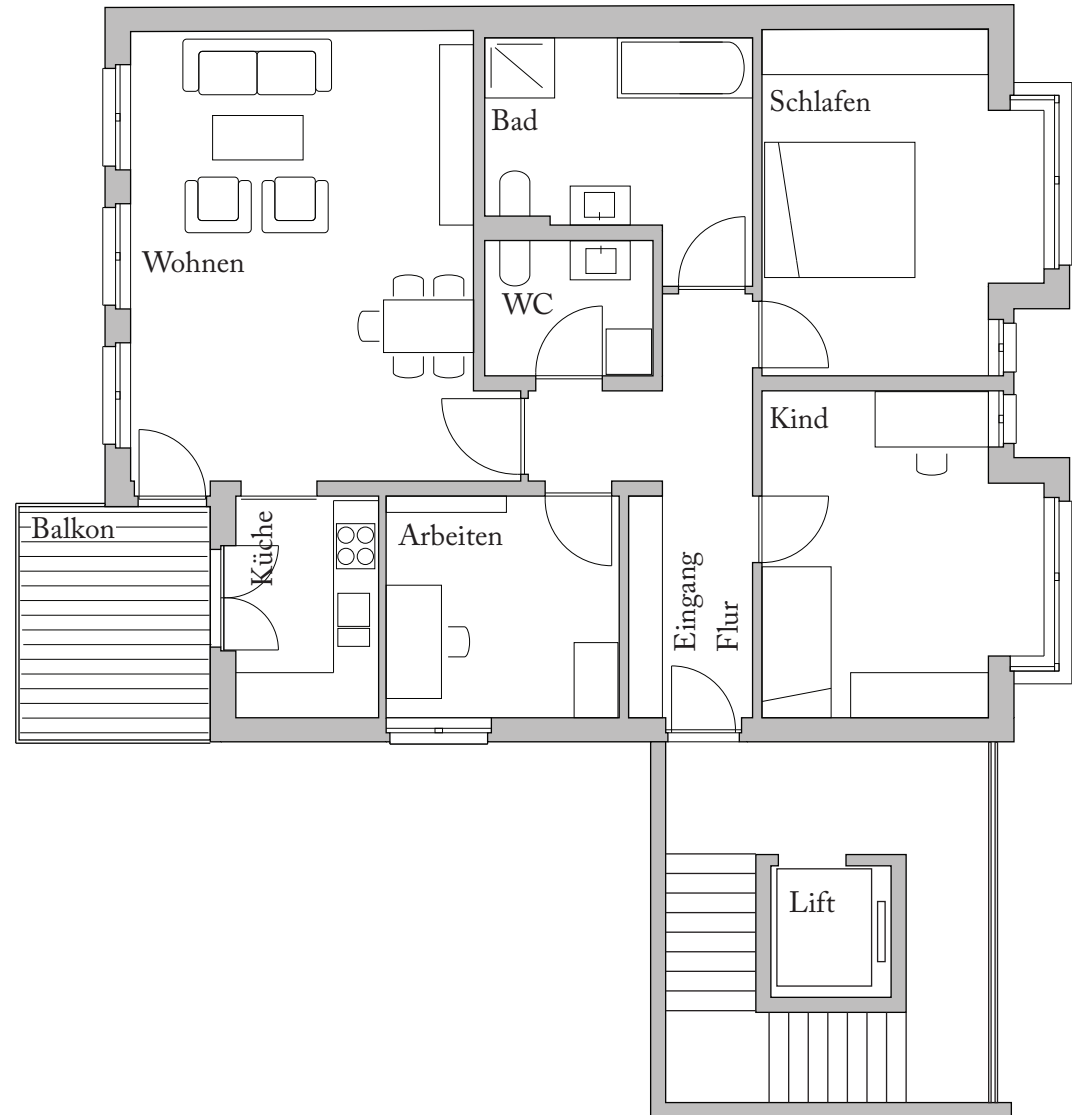
04299 Leipzig-Stötteritz



Circa-Flächenangaben. Planungsstand Dezember 2019.
Abweichungen aufgrund behördlicher Auflagen und Planungsänderungen
bleiben vorbehalten. Der dargestellte Möblierungsvorschlag und die
Einbauküche sind nicht Bestandteil des Kaufgegenstands.

Wohnung 1

Wohnen	28,08 m ²
Küche	5,52 m ²
Schlafen	15,60 m ²
Kind	14,81 m ²
Arbeiten	9,15 m ²
Flur	10,24 m ²
Bad	9,66 m ²
WC	4,02 m ²
Balkon	7,65 m ² (anrechenbar 3,82 m ²)
4½ Zimmer	
Gesamtfläche	100,91 m ²



Grundriss 1. Obergeschoss

Rudolph-Herrmann-Straße 26

04299 Leipzig-Stötteritz



Circa-Flächenangaben. Planungsstand Dezember 2019.
Abweichungen aufgrund behördlicher Auflagen und Planungsänderungen
bleiben vorbehalten. Der dargestellte Möblierungsvorschlag und die
Einbauküche sind nicht Bestandteil des Kaufgegenstands.

Wohnung 2/3

Wohnen	28,38 m ²
Kochen/Essen	14,99 m ²
Schlafen	15,60 m ²
Kind	14,81 m ²
Flur	9,94 m ²
Bad	9,66 m ²
WC	4,02 m ²
Balkon	7,65 m ²
	(anrechenbar 3,82 m ²)
4 Zimmer	
Gesamtfläche	101,23 m ²

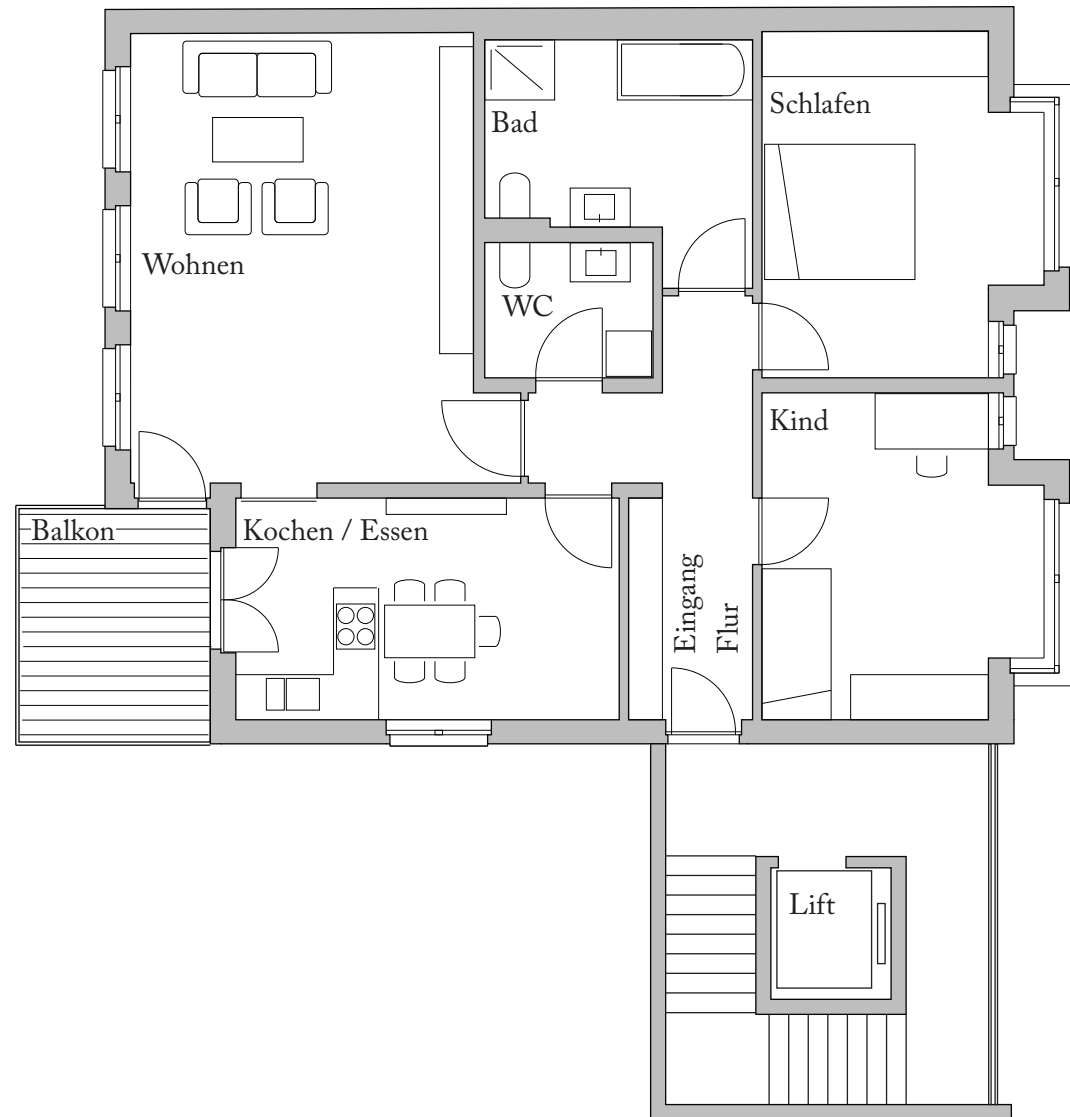
Grundriss 2. und 3. Obergeschoss

Rudolph-Herrmann-Straße 26

04299 Leipzig-Stötteritz



Circa-Flächenangaben. Planungsstand Dezember 2019.
Abweichungen aufgrund behördlicher Auflagen und Planungsänderungen
bleiben vorbehalten. Der dargestellte Möblierungsvorschlag und die
Einbauküche sind nicht Bestandteil des Kaufgegenstands.



Rudolph-Herrmann-Straße

Wohnung 4

Wohnen	28,38 m ²
Kochen/Essen	14,99 m ²
Schlafen	15,60 m ²
Kind	14,81 m ²
Flur	9,94 m ²
Bad	9,66 m ²
WC	4,02 m ²
Balkon	7,65 m ²
	(anrechenbar 3,82 m ²)
Dachterrasse	24,62 m ²
	(anrechenbar 12,31 m ²)
4 Zimmer	
Gesamtfläche	113,54 m ²

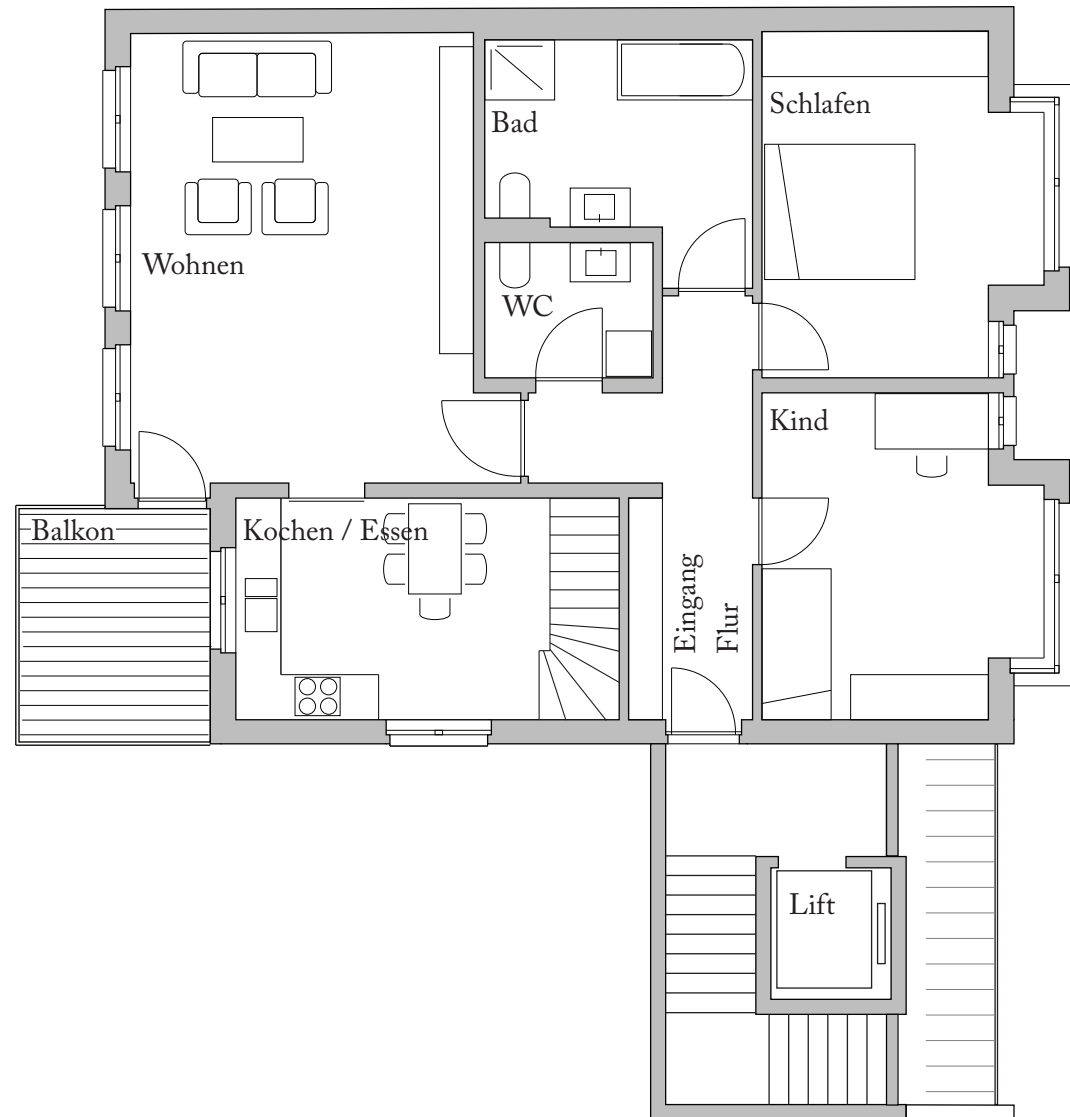
Grundriss 4. Obergeschoss

Rudolph-Herrmann-Straße 26

04299 Leipzig-Stötteritz



Circa-Flächenangaben. Planungsstand Dezember 2019.
Abweichungen aufgrund behördlicher Auflagen und Planungsänderungen
bleiben vorbehalten. Der dargestellte Möblierungsvorschlag und die
Einbauküche sind nicht Bestandteil des Kaufgegenstands.



Wohnung 4

Dachterrasse 24,62 m²
(anrechenbar 12,31 m²)

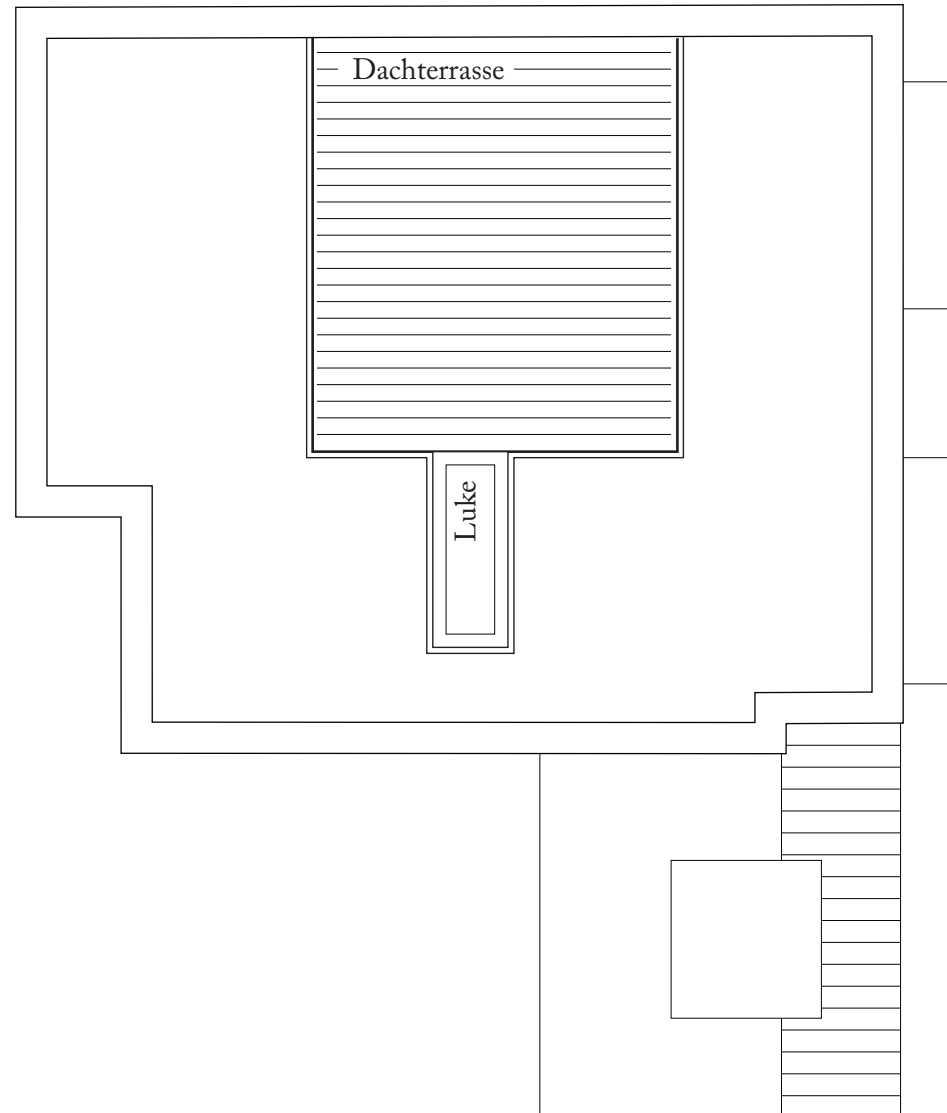
Dachaufsicht

Rudolph-Herrmann-Straße 26

04299 Leipzig-Stötteritz



Circa-Flächenangaben. Planungsstand Dezember 2019.
Abweichungen aufgrund behördlicher Auflagen und Planungsänderungen
bleiben vorbehalten. Der dargestellte Möblierungsvorschlag und die
Einbauküche sind nicht Bestandteil des Kaufgegenstands.



Rudolph-Herrmann-Straße